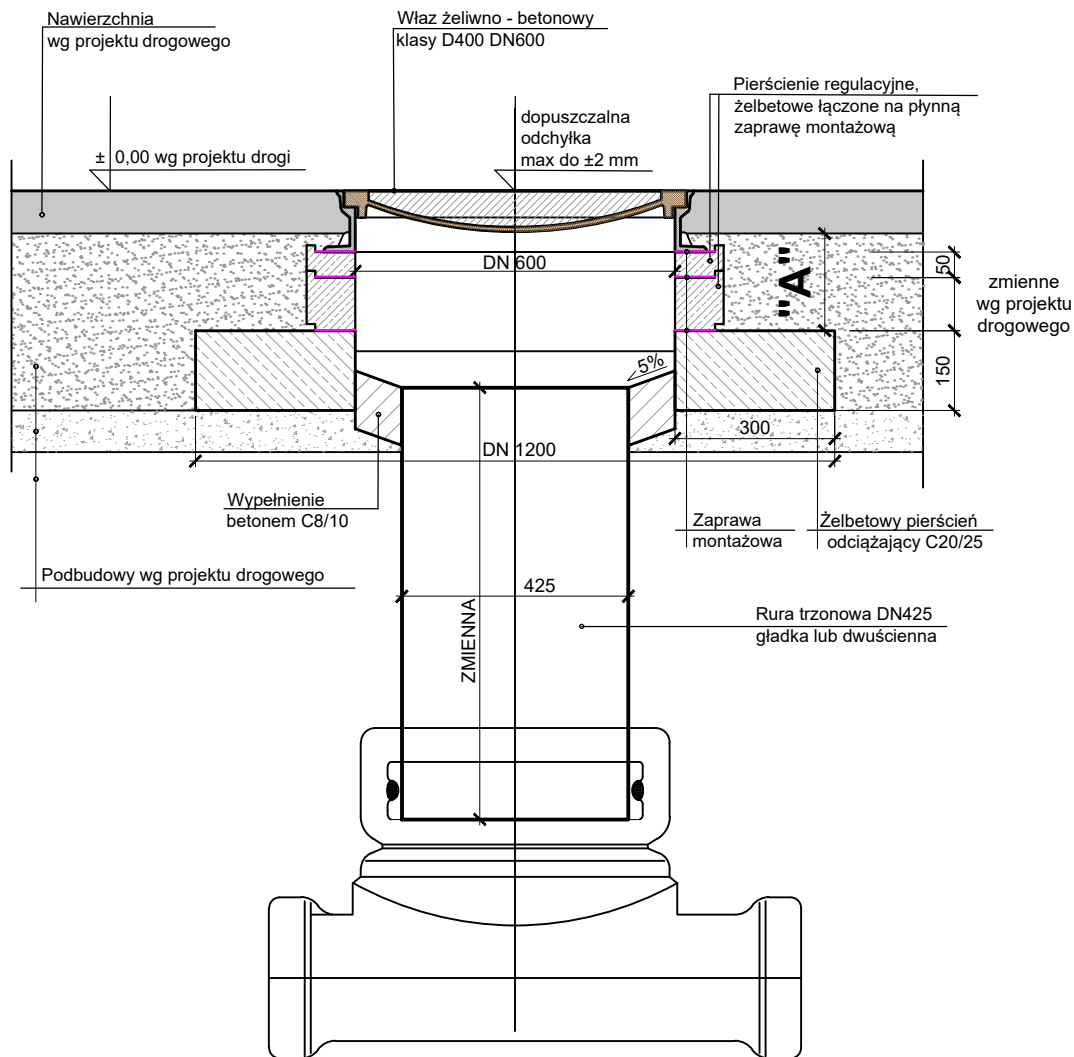



**SCHEMAT MONTAŻOWY ZWIĘCZENIA STUDZIENKI DN425  
W JEZDNI O NAWIERZCHNI BITUMICZNEJ**



- "A" - min. 15 cm, mieszanka kruszywa niezwiązanego 0/31,5 wg WT-4 pomiędzy górną płaszczyzną pierścienia odciążającego a dolną warstwą nawierzchni bitumicznej.
- Ilość systemowych pierścieni regulacyjnych dobrana indywidualnie do konkretnej lokalizacji studni.

<i>Jednostka projektowa</i>	 biuro projektowe <b>"ARROT"</b> K.Grosiak, K.Potocki Sp.J. ul. Lubelska 7, 23-400 Biłgoraj ☎ 084 686 45 92 ✉ sekretariat@arrot.pl 🌐 www.arrot.pl		
<i>Inwestor</i>	<b>PRZEDSIĘBIORSTWO GOSPODARKI KOMUNALNEJ SP. Z O.O.</b> ul. Łąkowa 13, 23-400 Biłgoraj		
<i>Lokalizacja inwestycji</i>	ul. Andersena; 23-400 Biłgoraj		
<i>TEMAT</i>	<b>Budowa sieci kanalizacji sanitarnej wraz z przepompownią ścieków w ul. Andersena w Biłgoraju</b> dz. nr ew.: 159, 78/2, 78/1, 93/1, 79/3, 94/5, 80/1, 95/1, 81/3, 82/3, 82/5, 96/2, 83/1, 97/1, 84/3, 97/12.		
<i>Treść rysunku</i>	<b>SCHEMAT MONTAŻOWY STUDNI DN 425</b>		
<i>Nr zlecenia</i>	<i>Stadium</i>	<i>Branża</i>	
20/2023	PZT	Sanitarna	
<b>ZESPÓŁ PROJEKTOWY</b>			
<i>Wyszczególnienie</i>	<i>Imię, Nazwisko</i>	<i>Nr uprawnień</i>	<i>Podpis</i>
<b>Projektant</b> branza: sanitarna	mgr inż. Kazimiera Grosiak	LUB/0296/POOS/12	
<b>Asystent projektanta</b> branza: sanitarna	mgr inż. Jan Zwoliński	-	
<i>Data opracowania</i>	<i>Skala rys.</i>	<i>Nr rys.</i>	
06/2023	1:500	<b>S-7</b>	